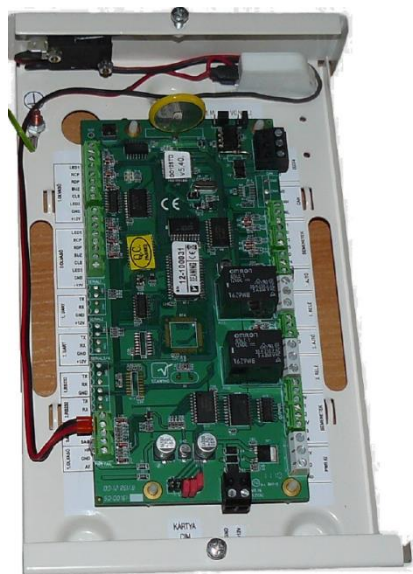


# SW-500-L12-UART

## VEZÉRLŐ + SOROS INTERFÉSZ FÉM DOBOZBAN

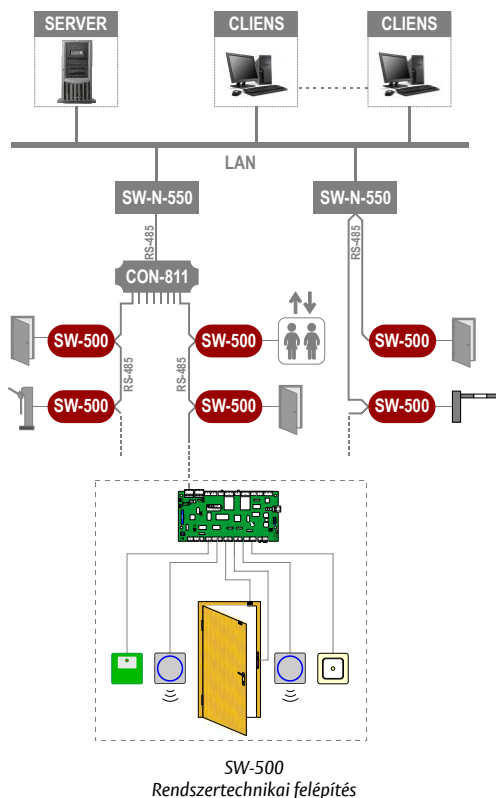


### ÁTTEKINTÉS

Az SW-500-L12-UART beléptető terminál vezérlő a Seawing standalone beléptető rendszer soros kommunikációs interfészekkel kiegészített alapegysége, amely egy SC-1000-03-D típusú kisméretű, fém lemezdobozba szerelt DO-12-K-UART vezérlő panelből áll. A DO-12-K terminál minden funkcióját tartalmazza, továbbá lehetővé teszi soros kommunikációval rendelkező periférius eszközök illesztését is. Egyetlen átjáró felügyeletét autonóm üzemmódban is teljes körűen ellátja, mivel a működéséhez szükséges minden paramétert, kártya, jogosultsági és idő adatot tárol, az eseményeket pedig offline állapotban is rögzíti. A terminálok RS-485 adatvonalra csatlakoznak, a vezérlőgéppel TCP/IP, USB, vagy RS-232 konverteren keresztül tartják a kapcsolatot. Terminálok között nincs közvetlen kommunikáció, az adatcsere szükség esetén multiplexeren keresztül valósul meg.

### JELLEMZŐK

- Standalone, autonóm működésű; teljesen kompatibilis a régi SW-500 rendszerekkel
- Szerverrel online kommunikáció USB-RS485, RS232/485, TCP/IP-RS485 átalakítókkal
- Működési paraméterek, kártyaadatok, események tárolása saját belső memóriában
- Beépített lítium elem a memóriában (512 kByte RAM) tárolt adatok megőrzésére
- Kommunikáció RS-485 adatvonalon lekérdezéses (polling-selecting) rendszerben
- Címzés jumperekkel; terminálok közötti adatcsere multiplexeren keresztül
- Ismételt belépés elleni védelem (APB) lokálisan vagy multiplexerrel globálisan
- Heti ciklusú időzónák, szabad- és ünnepnapok kezelése
- RFID, UHF, PIN kódos és ujjlenyomat olvasók illetve kódolt, rádiós távirányító kezelése
- Olvasó interfészek: AbaTrack2, Wiegand mellett TTL vagy RS-232 aszinkron soros
- Olvasó kódolások: Indala (FC+ID), Wiegand26, MSW, HID, 40 bit oktális / decimális
- Széleskörűen parameterezhető működés; egyedi igények mikroprogram módosítással
- Elérhető rendszerbiztonsági szint: Grade 2

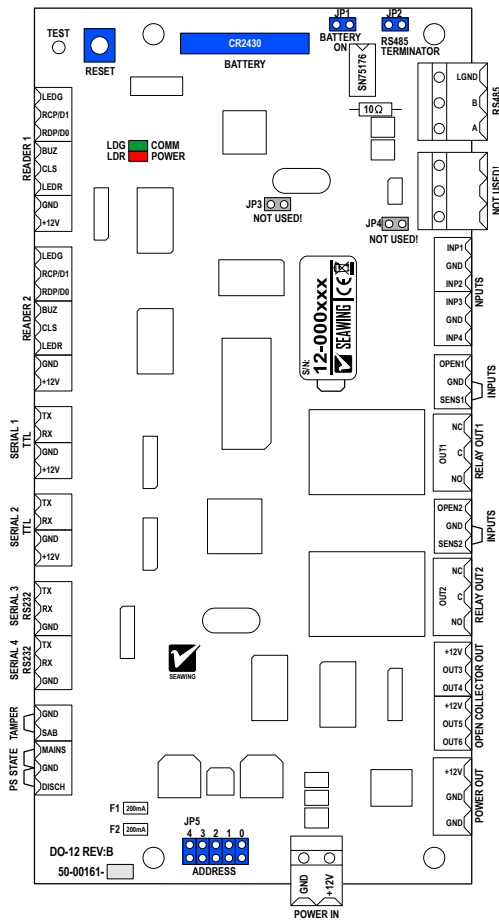


### RENDSZERADATOK

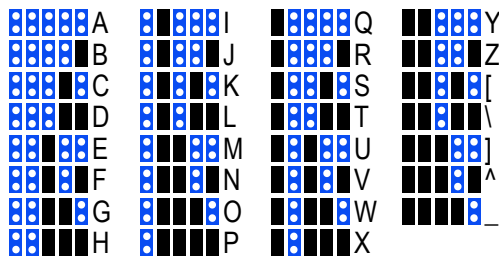
- 1 db egyirányú egyolvasós vagy 1db kétirányú kétolvasós átjáró kezelése
- 9362 db esemény; 20 000 db kártya vagy 12 000 db kártya és hozzájuk tartozó PIN kód
- 31 db címzett eszköz (terminál vagy multiplexer) egy RS-485 főági adatvonalon
- 31 db terminál egy multiplexer (CON-811) alatt akár 8 db RS-485 vonalra elosztva
- 16 db időzóna / 90 db időszáv; 8 db vészhelyzet program
- 15 db riasztási kategória; 40 db esemény típus
- Másodperc alapú, digitális állítású, belső valós idejű óra; időeltérés < 10 mp / nap

### ALKALMAZÁSI PÉLDÁK

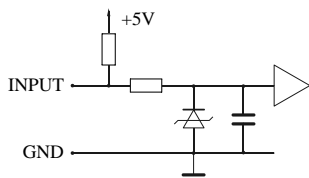
- Minden olyan rendszer, ahol egyébként a DO-12-K standard vezérlő is alkalmas lenne
- Beléptető funkciókon kívül egy- vagy kétirányú soros kommunikáció is szükséges
- Vonalkód olvasó, QR kód olvasó, RFID olvasó soros interfésszel
- Parkolóhely számláló kijelző vezérlés; valós idő megjelenítése külső, digitális kijelzőn
- Külső rendszerek: gépjármű mérleg, ESD mérő, PLC-k, adatgyűjtők, fénymásolók stb.



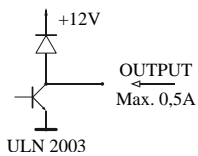
SW-500-L12-UART  
Bekötési ábra



RS-485 vonali címzés beállítása jumperekkel (JP5)



Kétállapotú bemeneti áramkör  
(INPUT1-4, OPEN1-2, SENS1-2, SAB, MAINS, DISCH, S&B)



Nyitott kollektoros kimeneti áramkör  
(LEDG, LEDR, BUZ, OUTPUT 3-6)

### ELEKTROMOS JELLEMZŐK

Működési feszültség:	11...14 VDC
Áramfelvétel (perifériák nélkül):	80 mA / max. 170 mA
Tápfeszültség bemenet:	Fordított polaritás ellen védett
Olvasó tápfeszültség kimenet terhelhetősége:	500 mA / kimenet (leválasztott)
Olvasó OC kimenetek terhelhetősége:	500 mA / kimenet
(LEDG, LEDR, BUZ)	(nyitott kollektoros Darlington)
Bemenetek (dedikált):	Szoftverből nem invertálhatók és paramétrezhetők!
- Szabotázs:	1 db SAB (NC)
- 230V tápellátás hiba:	1 db MAINS (NC)
- Akkumulátor hiba:	1 db DISCH (NC)
- Nyitásérzékelő:	2 db SENS1, SENS2 (NC)
- Kézi nyitás nyomógomb:	2 db OPEN1, OPEN2 (NO)
Bemenetek (általános):	4 db (NC, NO); lezárás max. 100 ohm - INP1-4 Szoftverből invertálhatók és paramétrezhetők
Relé kimenetek:	2 db morze relé (C, NC, NO); max. 8A / 24VDC
Nyitott kollektoros kimenetek:	4 db; max. 500 mA / kimenet; Relémodul ráköthető
RS-232:	2 db aszinkron soros kábelhossz: max. 15 m, árnyékolat
TTL soros:	2 db TTL feszültségszintű aszinkron soros kábelhossz: max. 2 m, árnyékolat
Kártyaolvasó port:	2 db AbaTrack2 vagy Wiegand natív kezelése
Kártyaolvasó kábel:	max. 15 m, 2 x 0,5 + 6 x 0,22 mm <sup>2</sup> , árnyékolat
Adatvonal:	RS-485; 9600 bps; hossz: max. 1200 m
Adatvonal protokoll:	Seawing Tcom
Adatvonal topológia:	Multipontos busz struktúra, vonal kialakítás
Adatvonal kábel:	Csavart érpáras; U/UTP cat5e AWG 24
Adatvonal lezárás:	120 ohm, jumperrel csatlakoztatható (JP2)
Vezérlő címzés, azonosítás:	Jumperrel beállítható (JP5)
Modul firmware:	64 kByte Flash, RS-485 buszon keresztül frissíthető
Állapotjelző LED-ek:	LDG: Tápellátás LDR: RS-485 kommunikáció JP1: BATTERY ON - Elem csatlakoztatás JP2: RS-485 TERM - RS-485 vonali lezáró ellenállás JP3: NOT USED - Nem használt. JP4: NOT USED - Nem használt. JP5: ADDRESS - RS-485 vonali címzés
Hardver beállítások:	

### MECHANIKAI JELLEMZŐK

Külső befoglaló méretek (sz x h x m):	240 x 150 x 48 mm (SC-1000-03-D doboz)
Burkolat:	Porfestett lemezdoboz; szín: krémfehér (RAL9001)
Panel mérete (sz x h):	170 x 85 mm
Tömeg:	1018 g; 130 g (csak panel, szerelődoboz nélkül)
Beköthető vezeték keresztmetszet:	max. 0,75 mm <sup>2</sup> , AWG 19 (sorkapcsos bekötés)

### KÖRNYEZETI FELTÉTELEK

Működési hőmérséklet-tartomány:	0...+50 °C
Tárolási hőmérséklet-tartomány:	-10...+60 °C
Működés közbeni rezgés (vibráció):	Nem engedélyezett
Közvetlen napsugárzás:	Nem engedélyezett
Megengedett relatív páratartalom:	< 95%, nem kondenzálódó
Szerelési elhelyezés (panel):	Földelt, fém szerelődobozban műanyag távtartókon
Védettségi kategória:	IP30 (fém dobozba szerelve), beltéri

### MEGFELELŐSÉG

Elektromágneses összeférhetőség (EMC):	2014/30/EU alapján: EN 50130-4:2011
Környezetvédelem (RoHS):	2011/65/EU alapján: EN 50581:2013
Termék-specifikus megfelelés:	EN 60839-11-1, EN 60839-11-2, MABISZ
Hardver kompatibilitás:	SW-500 család
Szoftver kompatibilitás:	Seawing Integrated Solution (SIS); SeaSec; SeaKey

### RENDELÉSI INFORMÁCIÓK

Cikkszám	Típus	Megnevezés
01AVEZA0502	SW-500-L12-UART	Vezérlő panel soros interfésszel fém lemezdobozban
90EKVEZ0222	DO-12-K-UART	Vezérlő panel soros interfésszel
93MF0100162	SC-1000-03-D	Kis méretű fém szerelődoboz
<b>Kapcsolódó termékek</b>		
01AVEZA0502	SW-500-L12	Vezérlő panel fém lemezdobozban
90EKVEZ0222	DO-12-K	Vezérlő panel
01AVEZA0561	SW-510-V1	Vezérlő panel fém lemezdobozban 1A-es tápegységgel
01AVEZA0562	SW-520-V1	Vezérlő panel fém lemezdobozban 2A-es tápegységgel
01AVEZA0561	SW-510-V1-UART	Vezérlő panel soros interfésszel fém lemezdobozban 1A-es tápegységgel
01AVEZA0562	SW-520-V1-UART	Vezérlő panel soros interfésszel fém lemezdobozban 2A-es tápegységgel
93MF0100157	SC-1000-02-D	Közepes méretű fém szerelődoboz
93MF010152	SC-1000-D	Nagy méretű fém szerelődoboz
90EKVEZ0320	LINTAP2-12V/1A	12V/1A komplett szerelt tápegység kártya
90EKVEZ0330	LINTAP2-12V/2A	12V/2A komplett szerelt tápegység kártya
<b>Kiegészítők</b>		
02KIEMOD200	RELMOD2	Relémodul

Azonosító: hu\_SW-500-L12-UART  
Típus: Műszaki adatlap  
Verzió: Rev.1  
Lezárva: 2019.08.13.